



Bloque 1 • Datos por todas partes

Unidad 2 • Píldora 4

## **MAPAS QUE SALVAN VIDAS**



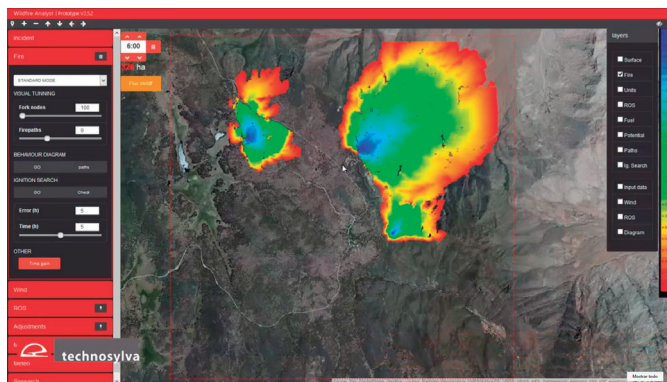
**BIG**DATA

LA INTELIGENCIA DE LOS DATOS

# MAPAS QUE SALVAN VIDAS



La nueva generación de mapas inteligentes ha supuesto una **revolución para los servicios de emergencias** y se ha convertido en una herramienta fundamental a la hora de tomar decisiones. Estos mapas pueden revelar patrones o problemas aún no detectados y mostrar conexiones y tendencias que de otra forma habrían pasado desapercibidos. Esta información puede ser crucial para diseñar estrategias efectivas y atajar riesgos.



En caso de incendio, por ejemplo, la plataforma [Wildfire Analyst](#) ha resultado ser de gran ayuda para los bomberos cuando se trata de anticipar su actuación. Gracias a Wildfire Analyst se puede analizar en tiempo real y de forma rápida y sencilla la evolución de un incendio, teniendo en cuenta variables como la dirección y el modelo del viento o la temperatura del fuego.

De esta forma, los bomberos pueden decidir qué acciones son necesarias para reducir su propagación. Un método que ya ha sido testado en Cataluña y en California con éxito.

Otros casos del mismo tipo, en los que podemos recurrir a la cartografía inteligente, son el seguimiento dinámico de sucesos como la trayectoria de un huracán o el comienzo de una epidemia.

En caso de catástrofe natural, estos **sistemas de tecnología georreferenciada** son esenciales para que los equipos de emergencia salvavidas sepan cómo situar defensas, distribuir comida y medicinas, y evacuar si es necesario. Lo mismo ocurre en el entorno militar donde los mandos necesitan comprender el terreno para tomar decisiones sobre el despliegue de tropas o equipos y la seguridad de cada zona.

Sin embargo, estos mapas no solo nos ayudan en situaciones de crisis. Por ejemplo, la policía utiliza esta tecnología para identificar las zonas o barrios más conflictivos y con mayor ratio de incidencias o avisos, e incluso detectar las horas en las que se producen más problemas. Esta información es la base sobre la que pueden planificar turnos o patrullas más efectivos y distribuir recursos para cubrir las necesidades reales de los ciudadanos.

